



ZOKU • BAY / CARTAGENA DE INDIAS

ZOKU BAY PLANEA ABRIR SUS PUERTAS EN EL 2028

# LA UNIÓN PERFECTA ENTRE VIVIR Y GENERAR INGRESOS

APARTAMENTOS DE LUJO, PROFESIONALMENTE OPERADOS, TOTALMENTE AMOBLADOS Y EQUIPADOS PARA RENTAS CORTAS DE 1 Y 2 HABITACIONES UBICADOS EN EL EXCLUSIVO BARRIO DE BOCAGRANDE.



¿QUÉ ES ZOKU?

# 族 TRIBU FAMILIA

UNA NUEVA FORMA DE SER PROPIETARIO.  
¡COMPRA, VÍVELO, RÉNTALO CUANDO  
QUIERAS Y GENERA INGRESOS!

Presentado su imponente torre de 51 niveles (29 pisos) y una colección de 115 Lofts Dúplex de Lujo con vista a la bahía de Cartagena, Zoku Bay comprende una serie de apartamentos de una y dos habitaciones con acabados exquisitos y modernos.

Cada apartamento ha sido cuidadosamente diseñado para optimizar su espacio, crear zonas abiertas y fluidas realizadas por impresionantes ventanales únicos de más de 5 metros de alto que enmarcan las espectaculares vistas de los lugares más emblemáticos de Cartagena de Indias, como es el Centro Histórico, el icónico Skyline de la ciudad y las resplandecientes aguas de la Bahía de Cartagena.

## EL CONCEPTO DE ZOKU

En este nuevo entorno nace Zoku, un moderno concepto multipropósito diseñado para satisfacer todas las necesidades de compradores y huéspedes nacionales e internacionales.

## EL ESTILO DE VIDA EN ZOKU

Aquí podrás disfrutar de tu hogar, vivir las increíbles amenidades del proyecto y gozar de un servicio de concierge que te contagiará del estilo de vida que te brinda Cartagena.

## TU INVERSIÓN EN ZOKU

Además, sin tener que preocuparte por nada, tendrás la posibilidad de generar ingresos; rentando tu propiedad cuando no la estés utilizando a través de Huespedia.





**HUESPEDIA**  
más ingresos, menos esfuerzo

# A CORTO PLAZO, A LARGO PLAZO, ¡A TUS PLAZOS!

Gracias a su modelo de hospitalidad superior, gestionado por expertos del mercado, Zoku Bay proyecta una rentabilidad superior al 12% efectivo anual en donde más que una segunda vivienda, es una inversión auto sostenible que combina lujo, estilo de vida y sólidos retornos por encima del promedio del mercado inmobiliario para ti.

**PAGA LA CUOTA INICIAL, DEL RESTO SE ENCARGA  
TU APARTAMENTO**

# OPERADOR PROFESIONAL HUESPEDIA

HUESPEDIA TE PERMITE  
DISFRUTAR Y ADMINISTRAR  
TU PROPIEDAD.

## UN LEGADO DE HOSPITALIDAD

Con una operación de clase mundial, liderada por el equipo detrás de íconos como Sofitel Santa Clara, Nizuc Resort & Spa y Coral Beach Fiesta Americana, asegurarás una experiencia de lujo total, la posibilidad de generar ingresos superiores cuando no estés utilizando tu apartamento y un posicionamiento superior en el mercado de alquileres vacacionales.

## EL ALCANCE

Presencia en el 90% de las plataformas de alquileres vacacionales (Airbnb, Homeaway, VRBO, y muchas más).

PREGÚNTANOS CÓMO GENERAR UN ROI  
DEL 12% CON TU PROPIEDAD.\*

MÁS INFORMACIÓN  
HAZ CLIC AQUÍ

## LOS BENEFICIOS DE HUESPEDIA

- / Optimización dinámica de tarifas por noche.
- / Servicio de gestión de ingresos.
- / Central de reservas y evaluación de huéspedes.
- / Equipo de bienvenida y entrega de llaves.
- / Servicio de concierge.
- / Calendario de eventos y actividades.
- / Calendario de ocupación y bloqueo sincronizado.
- / Coordinación de lavandería, limpieza y mantenimiento.
- / Pago de servicios públicos.



## MANTENTE AL DÍA

Generación de reportes mensuales.



## RECIBE TUS INGRESOS

La oportunidad de recibir tus ingresos en el exterior.



## DESCUENTOS ESPECIALES

Descuentos para alojarte en otras propiedades operadas por Huespedia.



## ZONA DE ACTIVIDADES BOCAGRANDE

**Zoku Bay** se alza en la exclusiva Carrera Cuarta de Bocagrande, con vista a la bahía de Cartagena y a solo pasos del mar Caribe. Rodeado por los mejores restaurantes, bares y boutiques de la ciudad, se encuentra en el epicentro gastronómico y comercial del barrio más sofisticado de Cartagena. Además de su exclusividad, su ubicación es estratégicamente turística: a pocos minutos del centro histórico, del Muelle de La Bodeguita (punto de partida hacia las Islas del Rosario), y de los principales atractivos culturales y playas urbanas. **Zoku Bay conecta lo mejor del lujo residencial con el dinamismo y la proyección internacional de una de las ciudades más visitadas de América Latina.**



Las imágenes contenidas en este impreso, renders, planos, mobiliario, así como apartamento modelo y en general la totalidad de las piezas publicitarias del proyecto, constituyen una unidad jurídica que complementan y actualizan la información presentada; en consecuencia pueden presentar variaciones, pues contienen elementos de apreciación estética que son interpretación del artífice de la pieza publicitaria y no comprometen a la sociedad promotora; DEBEN SER USADAS SOLO PARA PROPÓSITOS DE CONTEXTUALIZACIÓN Y REFERENCIA.

## UBICACIÓN DE LUJO

### A SOLO:

- / 3 min. de la bahía de Cartagena.
- / 5 min. de las playas del mar caribe.
- / 15 min. del Centro Amurallado.
- / 20 min. del Aeropuerto Internacional Rafael Nuñez.
- / 60 min. de las Islas del Rosario.

### PLAZA COMERCIAL Y FRESHMARKET

- / 200m.

### PARQUE CORAL GABLES

- / 200m.

### ZONA DE RESTAURANTES

- / 210m.

### IGLESIA DE BOCAGRANDE

- / 240m.

### BAHÍA DE CARTAGENA

- / 260m.

### MAR CARIBE

- / 400m.

### CENTRO COMERCIAL NAO

- / 550m.

### ZONA MÉDICA

- / 550m.

### C.C. PLAZA BOCAGRANDE

- / 1,5km.

### TIERRA BOMBA

- / 3,5km.



## CARTAGENA, LUGAR DE INVERSIÓN

“LA PERLA DEL CARIBE COLOMBIANO”,



Cartagena se consolida como una de las joyas turísticas del Caribe, atrayendo un crecimiento sostenido de visitantes internacionales (+22%), impulsando la demanda en alojamiento, gastronomía, transporte y experiencias locales. Su ocupación hotelera anual promedia el 70%, alcanzando picos de 85% en temporada alta, lo que refleja una economía turística dinámica y rentable.



A nivel nacional, Colombia reporta un incremento del 12,5% en turismo extranjero y un crecimiento del 12,8% en ingresos por transporte aéreo, consolidando el país como un mercado en expansión para el turismo de experiencia. Cartagena, con su riqueza histórica, playas caribeñas, infraestructura internacional y vibrante vida cultural, se posiciona como un epicentro de inversión turística inteligente.



**Zoku Bay** nace en este contexto, combinando diseño contemporáneo, operación hotelera especializada y una visión de hospitalidad enfocada en la rentabilidad y la experiencia.



Fuentes: Datos y cifras del año 2025.



VISTA A LA BAHÍA



VISTA AL MAR



Un diseño vanguardista con apartamentos tipo Loft de doble altura, donde se mezclan diversas tendencias mundiales enfocadas en exclusividad y amenidades que te llevan al estilo de vida que mereces.

Un diseño arquitectónico de talla mundial liderado por el reconocido arquitecto Rafael Sompolas, que con más de 30 años de experiencia ha materializado los sueños de miles alrededor del mundo.

**RAFAEL  
SOMPOLAS**

ARQUITECTURA  
POR EL  
RECONOCIDO  
ARQUITECTO  
RAFAEL SOMPOLAS



 28 PISOS

 21 PISOS DE APARTAMENTOS DOBLE ALTURA

 5 PISOS DE ESTACIONAMIENTOS

 2 PISOS DE ZONAS SOCIALES

# GRAN ÉXITO EN VENTAS

ULTIMAS UNIDADES DISPONIBLES  
75% DE COMERCIALIZACIÓN

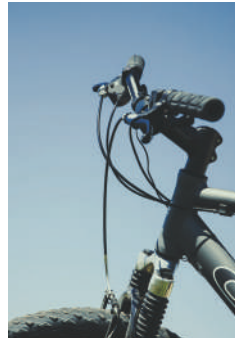
# DOBLE ALTURA

Las imágenes contenidas en este impreso, renders, planos, mobiliario, así como apartamento modelo y en general la totalidad de las piezas publicitarias del proyecto, constituyen una unidad jurídica que complementan y actualizan la información presentada; en consecuencia pueden presentar variaciones, pues contienen elementos de apreciación estética que son interpretación del artifice de la pieza publicitaria y no comprometen a la sociedad promotora; DEBEN SER USADAS SOLO PARA PROPOSITOS DE CONTEXTUALIZACIÓN Y REFERENCIA.



# ZONAS SOCIALES

Pensado para complementar tu estilo de vida, Zoku Bay cuenta con espacios diseñados para el bienestar, la productividad y la recreación. Cada amenidad ha sido seleccionada para ofrecer experiencias únicas y facilitar tu día a día sin salir de casa.



# AMENIDADES

- / VALET PARKING.
- / COMMUNITY BIKES.
- / LAVANDERÍA COMUNAL.
- / COWORKING.
- / SALA DE JUNTAS.
- / WORKING BOOTHS.
- / WELLNESS SPA.

- / FITNESS CENTER.
- / TERRAZA LOUNGE.
- / CONCIERGE ZONE.
- / RESTAURANTE ROOFTOP.
- / SOLARIO.
- / SUSHI BAR.



# LOBBY

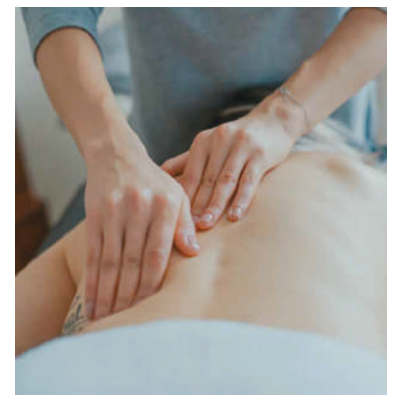
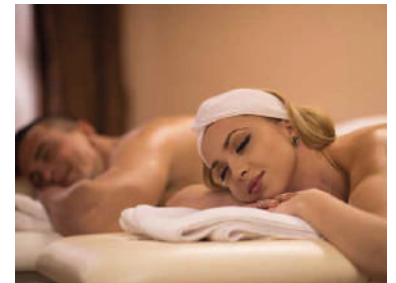
Desde el primer instante, sentirás la distinción. Un equipo de botones te recibirá y te acompañará hasta tu residencia entre aromas tropicales y música curada. En el lobby de doble altura, con arte local y materiales nobles, el Front Desk te dará la bienvenida por tu nombre acompañado de una bebida de autor en mano. Aquí, propietarios y huéspedes no solo son atendidos, sino esperados.



Las imágenes contenidas en este impreso, renders, planos, mobiliario, así como apartamento modelo y en general la totalidad de las piezas publicitarias del proyecto, constituyen una unidad jurídica que complementan y actualizan la información presentada; en consecuencia pueden presentar variaciones, pues contienen elementos de apreciación estética que son interpretación del artífice de la pieza publicitaria y no comprometen a la sociedad promotora; DEBEN SER USADAS SOLO PARA PROPÓSITOS DE CONTEXTUALIZACIÓN Y REFERENCIA.

# WELLNESS SPA

Vivirás el bienestar como un ritual diario. Con un spa equipado que ofrecerá tratamientos inspirados en la sabiduría ancestral del Caribe, aromas naturales, aceites esenciales, y técnicas revitalizantes para cuerpo y mente acompañados de una piscina climatizada y un circuito de hidroterapia, cuidarte será un privilegio.



Las imágenes contenidas en este impreso, renders, planos, mobiliario, así como apartamento modelo y en general la totalidad de las piezas publicitarias del proyecto, constituyen una unidad jurídica que complementan y actualizan la información presentada; en consecuencia pueden presentar variaciones, pues contienen elementos de apreciación estética que son interpretación del artífice de la pieza publicitaria y no comprometen a la sociedad promotora; DEBEN SER USADAS SOLO PARA PROPÓSITOS DE CONTEXTUALIZACIÓN Y REFERENCIA.

# COWORKING

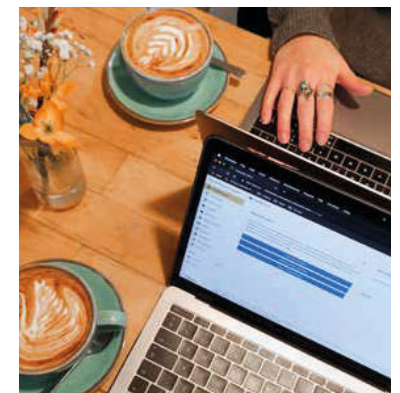
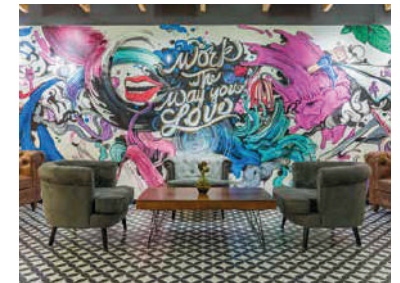
En Zoku Bay, trabajar también es un placer. Nuestro exclusivo Coworking combinará diseño contemporáneo, tecnología de punta y vistas inspiradoras, ideales para quienes buscan productividad sin renunciar al entorno.



Las imágenes contenidas en este impreso, renders, planos, mobiliario, así como apartamento modelo y en general la totalidad de las piezas publicitarias del proyecto, constituyen una unidad jurídica que complementan y actualizan la información presentada; en consecuencia pueden presentar variaciones, pues contienen elementos de apreciación estética que son interpretación del artifice de la pieza publicitaria y no comprometen a la sociedad promotora; DEBEN SER USADAS SOLO PARA PROPÓSITOS DE CONTEXTUALIZACIÓN Y REFERENCIA.

# COWORKING

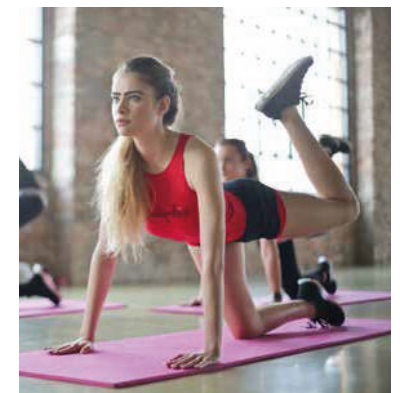
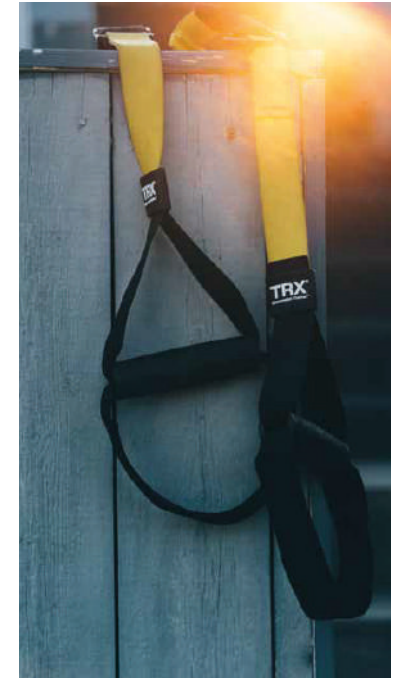
Disfrutarás de sus privados salones de reuniones para presentaciones, videollamadas o encuentros estratégicos, con servicio de café premium, wifi gratis de alta velocidad y asistencia personalizada On Demand. Todo está pensado para que propietarios y huéspedes puedan conectar, crear y cerrar negocios sin salir del paraíso.



Las imágenes contenidas en este impreso, renders, planos, mobiliario, así como apartamento modelo y en general la totalidad de las piezas publicitarias del proyecto, constituyen una unidad jurídica que complementan y actualizan la información presentada; en consecuencia pueden presentar variaciones, pues contienen elementos de apreciación estética que son interpretación del artífice de la pieza publicitaria y no comprometen a la sociedad promotora; DEBEN SER USADAS SOLO PARA PROPÓSITOS DE CONTEXTUALIZACIÓN Y REFERENCIA.

# FITNESS CENTER

Despertarás con yoga al amanecer frente al mar, seguido de entrenamientos funcionales y clases dirigidas en nuestro Fitness Center de última generación. Las actividades estarán pensadas para conectar cuerpo, mente y entorno, con sesiones al aire libre, meditación guiada y eventos de bienestar exclusivos para propietarios y huéspedes.



Las imágenes contenidas en este impreso, renders, planos, mobiliario, así como apartamento modelo y en general la totalidad de las piezas publicitarias del proyecto, constituyen una unidad jurídica que complementan y actualizan la información presentada; en consecuencia pueden presentar variaciones, pues contienen elementos de apreciación estética que son interpretación del artífice de la pieza publicitaria y no comprometen a la sociedad promotora; DEBEN SER USADAS SOLO PARA PROPÓSITOS DE CONTEXTUALIZACIÓN Y REFERENCIA.

# RESTAURANTE ROOFTOP

En el nivel 52, la alta gastronomía tomará protagonismo con un restaurante de autor que ofrecerá cocina contemporánea con vistas panorámicas inigualables. El cual junto al Rooftop y su terraza lounge frente a la Bahía de Cartagena se convertirán en el punto de encuentro más exclusivo: micología de clase mundial, música envolvente y atardeceres de película para cerrar el día con estilo.



Las imágenes contenidas en este impreso, renders, planos, mobiliario, así como apartamento modelo y en general la totalidad de las piezas publicitarias del proyecto, constituyen una unidad jurídica que complementan y actualizan la información presentada; en consecuencia pueden presentar variaciones, pues contienen elementos de apreciación estética que son interpretación del artífice de la pieza publicitaria y no comprometen a la sociedad promotora; DEBEN SER USADAS SOLO PARA PROPÓSITOS DE CONTEXTUALIZACIÓN Y REFERENCIA.

# TERRAZA LOUNGE

Elevarás tu experiencia culinaria con una propuesta pensada para sorprender. En la zona húmeda, un vibrante restaurante de sushi y tacos creará el ambiente perfecto para disfrutar entre piscinas y palmeras, combinando frescura, sabor y un espíritu relajado.



Las imágenes contenidas en este impreso, renders, planos, mobiliario, así como apartamento modelo y en general la totalidad de las piezas publicitarias del proyecto, constituyen una unidad jurídica que complementan y actualizan la información presentada; en consecuencia pueden presentar variaciones, pues contienen elementos de apreciación estética que son interpretación del artífice de la pieza publicitaria y no comprometen a la sociedad promotora; DEBEN SER USADAS SOLO PARA PROPÓSITOS DE CONTEXTUALIZACIÓN Y REFERENCIA.

# LOS LOFTS

Cada Loft en Zoku Bay se entregará completamente amoblado y equipado por expertos en diseño interior hotelero, cuidando cada detalle para cumplir con los más altos estándares de hospitalidad de lujo. Mobiliario de primera calidad, cocinas funcionales, acabados sofisticados y tecnología integrada se combinan para ofrecer confort, estilo y rendimiento.



Las imágenes contenidas en este impreso, renders, planos, mobiliario, así como apartamento modelo y en general la totalidad de las piezas publicitarias del proyecto, constituyen una unidad jurídica que complementan y actualizan la información presentada; en consecuencia pueden presentar variaciones, pues contienen elementos de apreciación estética que son interpretación del artífice de la pieza publicitaria y no comprometen a la sociedad promotora; DEBEN SER USADAS SOLO PARA PROPÓSITOS DE CONTEXTUALIZACIÓN Y REFERENCIA.

# ELITE CONCIERGE

Contarás con un nuestro exclusivo ConciERGE que estará disponible para anticiparse a tus necesidades y hacer realidad cualquier solicitud: desde reservas en los mejores restaurantes de la ciudad, experiencias privadas en islas cercanas o transporte en yate, hasta servicios personalizados dentro de tu apartamento.



# PISCINA



Las imágenes contenidas en este impreso, renders, planos, mobiliario, así como apartamento modelo y en general la totalidad de las piezas publicitarias del proyecto, constituyen una unidad jurídica que complementan y actualizan la información presentada; en consecuencia pueden presentar variaciones, pues contienen elementos de apreciación estética que son interpretación del artífice de la pieza publicitaria y no comprometen a la sociedad promotora; DEBEN SER USADAS SOLO PARA PROPÓSITOS DE CONTEXTUALIZACIÓN Y REFERENCIA.



# LISTO PARA DISFRUTAR

DESDE EL PRIMER DÍA, TU UNIDAD ESTARÁ LISTA PARA DISFRUTARSE O COMENZAR A GENERAR INGRESOS, SIN COMPLICACIONES. TODO HA SIDO DISEÑADO PARA BRINDAR UNA ESTADÍA EXCEPCIONAL, TANTO PARA TI COMO PARA LOS FUTUROS HUÉSPEDES.



## MOBILIARIO DE SALA

Sofá cama, mesa de centro y comedor (tipo barra apto 1 habitación).



## MOBILIARIO DE HABITACIÓN

Cama doble, mesas de noche y lámparas colgantes.



## ELECTRODOMÉSTICOS

Smart TV, nevera, horno microondas y aires acondicionados.



## LINOS

Juego de sábanas, juego de toallas de baño y cocina.



## COCINA

Batería de Ollas, sartenes, set de cubiertos, vajilla de 4 puestos, Juego de vasos y copas.

# MINIMALISTA



LOOK TIPO MÁRMOL | TONOS CLAROS

TIPO /

01

APARTAMENTO  
1 HABITACIONHABITACION CON BAÑO /  
SALA - COMEDOR /  
BAÑO AUXILIAR /COCINA INTEGRAL /  
TERRAZA /

LAS IMÁGENES CONTENIDAS EN ESTE IMPRESO, RENDERS, PLANOS, MOBILIARIO, ASÍ COMO APARTAMENTO MODELO Y EN GENERAL LA TOTALIDAD DE LAS PIEZAS PUBLICITARIAS DEL PROYECTO, CONSTITUYEN UNA UNIDAD JURÍDICA QUE COMPLEMENTAN Y ACTUALIZAN LA INFORMACIÓN PRESENTADA; EN CONSECUENCIA PUEDEN PRESENTAR VARIACIONES, PUES CONTIENEN ELEMENTOS DE APRECIACIÓN ESTÉTICA QUE SON INTERPRETACIÓN DEL ARTÍFICE DE LA PIEZA PUBLICITARIA Y NO COMPROMETEN A LA SOCIEDAD PROMOTORA; DEBEN SER USADAS SOLO PARA PROPOSITOS DE CONTEXTUALIZACIÓN Y REFERENCIA.

DESARROLLADORES

RAFAEL  
SONRUCASDESARROLLOS  
ICÓNICOS

TIPO /

02

APARTAMENTO  
1 HABITACIONHABITACION CON BAÑO /  
SALA - COMEDOR /  
BAÑO AUXILIAR /COCINA INTEGRAL /  
TERRAZA /

LAS IMÁGENES CONTENIDAS EN ESTE IMPRESO, RENDERS, PLANOS, MOBILIARIO, ASÍ COMO APARTAMENTO MODELO Y EN GENERAL LA TOTALIDAD DE LAS PIEZAS PUBLICITARIAS DEL PROYECTO, CONSTITUYEN UNA UNIDAD JURÍDICA QUE COMPLEMENTAN Y ACTUALIZAN LA INFORMACIÓN PRESENTADA; EN CONSECUENCIA PUEDEN PRESENTAR VARIACIONES, PUES CONTIENEN ELEMENTOS DE APRECIACIÓN ESTÉTICA QUE SON INTERPRETACIÓN DEL ARTÍFICE DE LA PIEZA PUBLICITARIA Y NO COMPROMETEN A LA SOCIEDAD PROMOTORA; DEBEN SER USADAS SOLO PARA PROPOSITOS DE CONTEXTUALIZACIÓN Y REFERENCIA.

DESARROLLADORES

RAFAEL  
SONRUCASDESARROLLOS  
ICÓNICOS

LEVEL

# APARTAMENTO 1 HABITACIÓN



Las imágenes contenidas en este impreso, renders, planos, mobiliario, así como apartamento modelo y en general la totalidad de las piezas publicitarias del proyecto, constituyen una unidad jurídica que complementan y actualizan la información presentada; en consecuencia pueden presentar variaciones, pues contienen elementos de apreciación estética que son interpretación del artifice de la pieza publicitaria y no comprometen a la sociedad promotora; DEBEN SER USADAS SOLO PARA PROPÓSITOS DE CONTEXTUALIZACIÓN Y REFERENCIA.

# APARTAMENTO 1 HABITACIÓN



Las imágenes contenidas en este impreso, renders, planos, mobiliario, así como apartamento modelo y en general la totalidad de las piezas publicitarias del proyecto, constituyen una unidad jurídica que complementan y actualizan la información presentada; en consecuencia pueden presentar variaciones, pues contienen elementos de apreciación estética que son interpretación del artífice de la pieza publicitaria y no comprometen a la sociedad promotora; DEBEN SER USADAS SOLO PARA PROPÓSITOS DE CONTEXTUALIZACIÓN Y REFERENCIA.

# APARTAMENTO 1 HABITACIÓN



Las imágenes contenidas en este impreso, renders, planos, mobiliario, así como apartamento modelo y en general la totalidad de las piezas publicitarias del proyecto, constituyen una unidad jurídica que complementan y actualizan la información presentada; en consecuencia pueden presentar variaciones, pues contienen elementos de apreciación estética que son interpretación del artifice de la pieza publicitaria y no comprometen a la sociedad promotora; DEBEN SER USADAS SOLO PARA PROPÓSITOS DE CONTEXTUALIZACIÓN Y REFERENCIA.

# APARTAMENTO 1 HABITACIÓN



Las imágenes contenidas en este impreso, renders, planos, mobiliario, así como apartamento modelo y en general la totalidad de las piezas publicitarias del proyecto, constituyen una unidad jurídica que complementan y actualizan la información presentada; en consecuencia pueden presentar variaciones, pues contienen elementos de apreciación estética que son interpretación del artifice de la pieza publicitaria y no comprometen a la sociedad promotora; DEBEN SER USADAS SOLO PARA PROPÓSITOS DE CONTEXTUALIZACIÓN Y REFERENCIA.

TIPO /

# 03

APARTAMENTO  
2 HABITACIONES

2 HABITACIONES CON BAÑO /  
SALA - COMEDOR /  
BAÑO AUXILIAR /

COCINA INTEGRAL /  
TERRAZA /



LAS IMÁGENES CONTENIDAS EN ESTE IMPRESO, RENDERS, PLANOS, MOBILIARIO, ASÍ COMO APARTAMENTO MODELO Y EN GENERAL LA TOTALIDAD DE LAS PIEZAS PUBLICITARIAS DEL PROYECTO, CONSTITUYEN UNA UNIDAD JURÍDICA QUE COMPLEMENTAN Y ACTUALIZAN LA INFORMACIÓN PRESENTADA; EN CONSECUENCIA PUEDEN PRESENTAR VARIACIONES, PUES CONTIENEN ELEMENTOS DE APRECIACIÓN ESTÉTICA QUE SON INTERPRETACIÓN DEL ARTÍFICE DE LA PIEZA PUBLICITARIA Y NO COMPROMETEN A LA SOCIEDAD PROMOTORA; DEBEN SER USADAS SOLO PARA PROPOSITOS DE CONTEXTUALIZACIÓN Y REFERENCIA.

DESARROLLADORES

**RAFAEL  
SONRUCAS**

DESARROLLOS  
ICÓNICOS

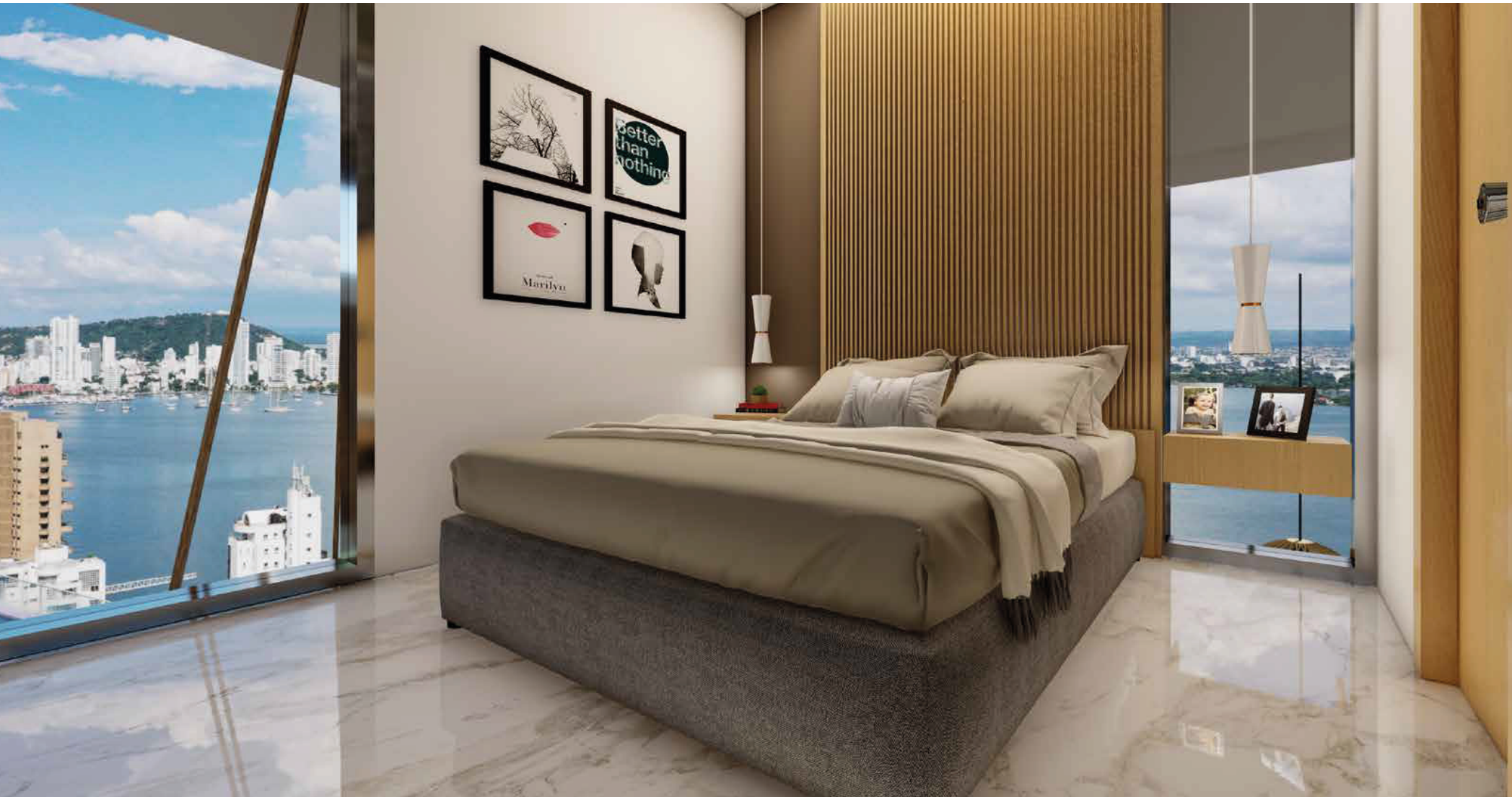


# APARTAMENTO 2 HABITACIONES



Las imágenes contenidas en este impreso, renders, planos, mobiliario, así como apartamento modelo y en general la totalidad de las piezas publicitarias del proyecto, constituyen una unidad jurídica que complementan y actualizan la información presentada; en consecuencia pueden presentar variaciones, pues contienen elementos de apreciación estética que son interpretación del artifice de la pieza publicitaria y no comprometen a la sociedad promotora; DEBEN SER USADAS SOLO PARA PROPÓSITOS DE CONTEXTUALIZACIÓN Y REFERENCIA.

# APARTAMENTO 2 HABITACIONES



Las imágenes contenidas en este impreso, renders, planos, mobiliario, así como apartamento modelo y en general la totalidad de las piezas publicitarias del proyecto, constituyen una unidad jurídica que complementan y actualizan la información presentada; en consecuencia pueden presentar variaciones, pues contienen elementos de apreciación estética que son interpretación del artifice de la pieza publicitaria y no comprometen a la sociedad promotora; DEBEN SER USADAS SOLO PARA PROPÓSITOS DE CONTEXTUALIZACIÓN Y REFERENCIA.

# APARTAMENTO 2 HABITACIONES



Las imágenes contenidas en este impreso, renders, planos, mobiliario, así como apartamento modelo y en general la totalidad de las piezas publicitarias del proyecto, constituyen una unidad jurídica que complementan y actualizan la información presentada; en consecuencia pueden presentar variaciones, pues contienen elementos de apreciación estética que son interpretación del artífice de la pieza publicitaria y no comprometen a la sociedad promotora; DEBEN SER USADAS SOLO PARA PROPÓSITOS DE CONTEXTUALIZACIÓN Y REFERENCIA.

TIPO /

# 04

APARTAMENTO  
2 HABITACIONES

1 HABITACIÓN CON BAÑO /  
1 HABITACIÓN DOBLE ACCESO  
CON BAÑO /

SALA - COMEDOR /  
BAÑO AUXILIAR /  
COCINA INTEGRAL /

TERRAZA /  
ZONA DE LABORES /



LAS IMÁGENES CONTENIDAS EN ESTE IMPRESO, RENDERS, PLANOS, MOBILIARIO, ASÍ COMO APARTAMENTO MODELO Y EN GENERAL LA TOTALIDAD DE LAS PIEZAS PUBLICITARIAS DEL PROYECTO, CONSTITUYEN UNA UNIDAD JURÍDICA QUE COMPLEMENTAN Y ACTUALIZAN LA INFORMACIÓN PRESENTADA; EN CONSECUENCIA PUEDEN PRESENTAR VARIACIONES, PUES CONTIENEN ELEMENTOS DE APRECIACIÓN ESTÉTICA QUE SON INTERPRETACIÓN DEL ARTÍFICE DE LA PIEZA PUBLICITARIA Y NO COMPROMETEN A LA SOCIEDAD PROMOTORA; DEBEN SER USADAS SOLO PARA PROPOSITOS DE CONTEXTUALIZACIÓN Y REFERENCIA.

DESARROLLADORES

**RAFAEL  
SONRUCAS**

DESARROLLOS  
ICÓNICOS



# APARTAMENTO 2 HABITACIONES



Las imágenes contenidas en este impreso, renders, planos, mobiliario, así como apartamento modelo y en general la totalidad de las piezas publicitarias del proyecto, constituyen una unidad jurídica que complementan y actualizan la información presentada; en consecuencia pueden presentar variaciones, pues contienen elementos de apreciación estética que son interpretación del artifice de la pieza publicitaria y no comprometen a la sociedad promotora; DEBEN SER USADAS SOLO PARA PROPÓSITOS DE CONTEXTUALIZACIÓN Y REFERENCIA.

# APARTAMENTO 2 HABITACIONES



Las imágenes contenidas en este impreso, renders, planos, mobiliario, así como apartamento modelo y en general la totalidad de las piezas publicitarias del proyecto, constituyen una unidad jurídica que complementan y actualizan la información presentada; en consecuencia pueden presentar variaciones, pues contienen elementos de apreciación estética que son interpretación del artífice de la pieza publicitaria y no comprometen a la sociedad promotora; DEBEN SER USADAS SOLO PARA PROPÓSITOS DE CONTEXTUALIZACIÓN Y REFERENCIA.

# APARTAMENTO 2 HABITACIONES



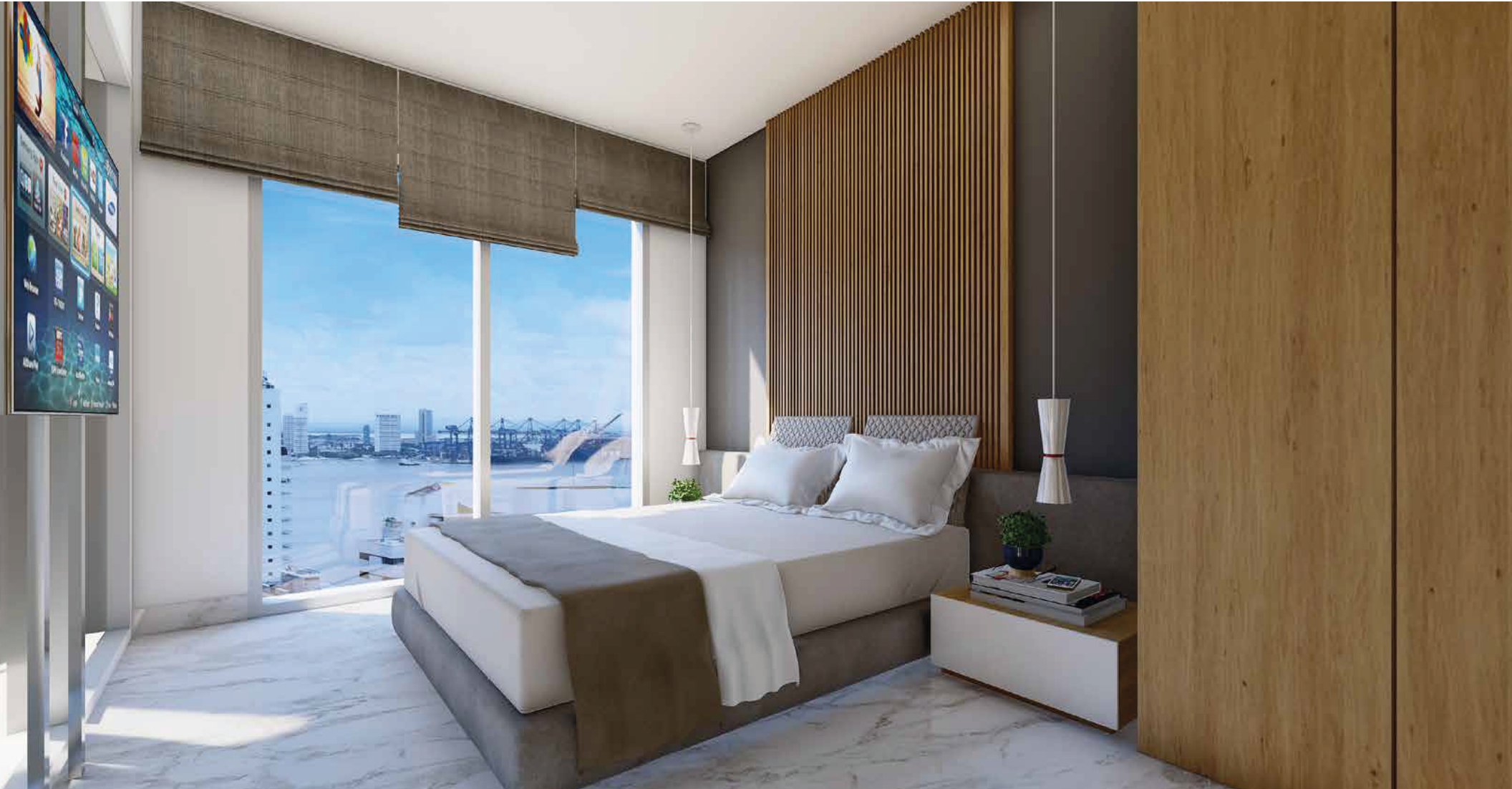
Las imágenes contenidas en este impreso, renders, planos, mobiliario, así como apartamento modelo y en general la totalidad de las piezas publicitarias del proyecto, constituyen una unidad jurídica que complementan y actualizan la información presentada; en consecuencia pueden presentar variaciones, pues contienen elementos de apreciación estética que son interpretación del artífice de la pieza publicitaria y no comprometen a la sociedad promotora; DEBEN SER USADAS SOLO PARA PROPÓSITOS DE CONTEXTUALIZACIÓN Y REFERENCIA.

# APARTAMENTO 2 HABITACIONES



Las imágenes contenidas en este impreso, renders, planos, mobiliario, así como apartamento modelo y en general la totalidad de las piezas publicitarias del proyecto, constituyen una unidad jurídica que complementan y actualizan la información presentada; en consecuencia pueden presentar variaciones, pues contienen elementos de apreciación estética que son interpretación del artífice de la pieza publicitaria y no comprometen a la sociedad promotora; DEBEN SER USADAS SOLO PARA PROPÓSITOS DE CONTEXTUALIZACIÓN Y REFERENCIA.

# APARTAMENTO 2 HABITACIONES



Las imágenes contenidas en este impreso, renders, planos, mobiliario, así como apartamento modelo y en general la totalidad de las piezas publicitarias del proyecto, constituyen una unidad jurídica que complementan y actualizan la información presentada; en consecuencia pueden presentar variaciones, pues contienen elementos de apreciación estética que son interpretación del artífice de la pieza publicitaria y no comprometen a la sociedad promotora; DEBEN SER USADAS SOLO PARA PROPÓSITOS DE CONTEXTUALIZACIÓN Y REFERENCIA.



# LA COMBINACIÓN PERFECTA

ENTRE VIVIR Y GENERAR INGRESOS



Contáctanos ahora



 +57 301 3743865

 [ventas1cartagenainmuebles@gmail.com](mailto:ventas1cartagenainmuebles@gmail.com)

 [www.cartagenainmuebles.com.co](http://www.cartagenainmuebles.com.co)