



BULAN

SKY LINE



En Bulan Sky Line, no solo experimentarás la esencia de la ciudad de Cartagena, si no que también encontrarás una inversión en conexión con la naturaleza y rentabilidad asegurada.



La primera imagen cuando despiertes en Bulan Sky Line





BULAN
SKY LINE



Descubre una nueva era de lujo en Cartagena, donde la playa, la naturaleza y el desarrollo económico se encuentran en perfecta armonía



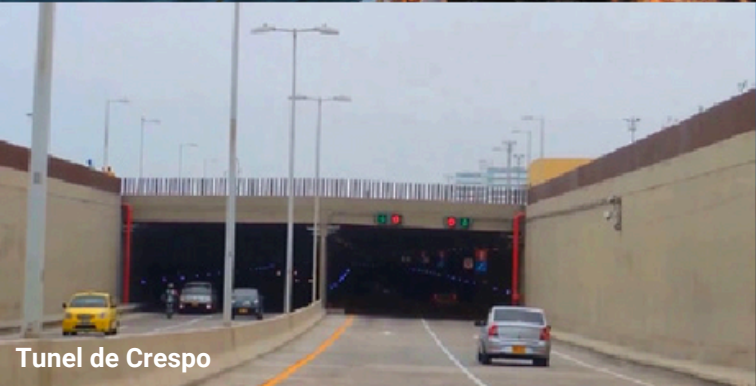
Viaducto el Gran Manglar



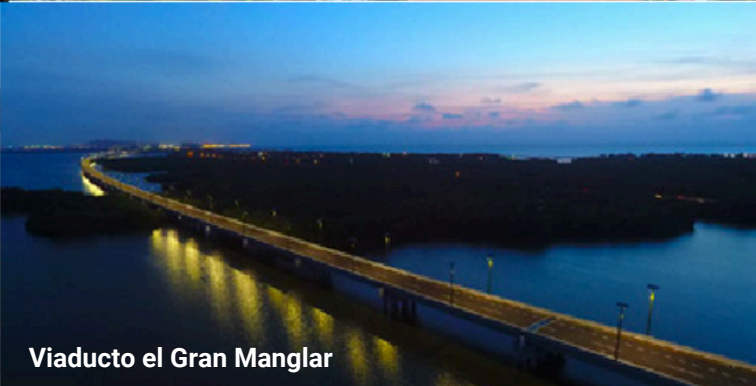
Cienaga de la Virgen



Centro Historico



Tunnel de Crespo



Viaducto el Gran Manglar



BULAN SKY LINE es un exclusivo proyecto de apartamentos diseñado para quienes buscan combinar lujo, **vistas** inigualables y una inteligente, ubicado en Cielo Mar de la ciudad de Cartagena de Indias, uno de los sectores con mayor desarrollo y valorización de la zona norte.

BULAN SKY LINE cuenta con una imponente torre de 16 pisos y 108 apartamentos diseñados para ofrecerte una experiencia única, con vistas panorámicas hacia la majestuosa Ciénaga de la Virgen, el Viaducto del Gran Manglar y la Playa Azul.

En BULAN SKY LINE encontrarás 9 tipos de apartamentos por piso, ideales para vivir y rentar a tu gusto. Además, BULAN SKY LINE te presenta una alternativa de apartamentos que cuentan con 2 independientes, **permitiendo una doble renta** brindándote mayor versatilidad rentabilidad.



Lobby



Piscina Adultos



Piscina Niños



Zona BBQ



Jacuzzi



Coworking



Terrazas Mirador



Parque Infantil



Car Lobby



Baño Turco



Salon Múltiple



Cancha de Playa



Spa



Pet Zone



Ciénaga de la Virgen

Centro de Convenciones Hotel las Americas

Aeropuerto Rafael Nuñez

Centro Historico de Cartagena

Hotel las Americas

Playa Azul



BULAN
SKY LINE



UBICACIÓN PRIVILEGIADA

- A 5 minutos caminando de PlayaAzul
- A 2 minutos caminando del Centro de Convenciones
- A 15 minutos de la ciudad Amurallada
- A 15 minutos de las Playas de Manzanillo
- A 8 minutos del Aeropuerto Internacional Rafael Nuñez
- A 5 minutos de centros comerciales y restaurantes de la zona norte

ZONA SOCIAL ULTIMO PISO



Las imágenes contenidas en este impreso constituyen una unidad jurídica que complementan y actualizan la información presentada; en consecuencia, pueden presentar variaciones, pues contienen elementos de apreciación estética que son interpretación del artífice de la pieza publicitaria. Los materiales, colores, equipamiento y mobiliario que se exhibe es ilustrativo y no comprometen a la constructora. Las especificaciones y dimensiones definitivas serán las aprobadas por la curaduría urbana y son susceptibles de modificación por las autoridades administrativas de control. Las áreas mencionadas corresponden al área total construida. El área privada resulta de la exclusión de elementos como muros estructurales, columnas, ductos y

muros de fachada, la cual se informa en la lista de precios.



PISCINA



Las imágenes contenidas en este impreso constituyen una unidad jurídica que complementan y actualizan la información presentada; en consecuencia, pueden presentar variaciones, pues contienen elementos de apreciación estética que son interpretación del artista de la placa publicitaria. Los materiales, colores, equipamiento y mobiliario que se exhibe es ilustrativo y no comprometen a la constructora. Las especificaciones y dimensiones definitivas serán las aprobadas por la curaduría urbana y es susceptible de modificación por las autoridades administrativas de control. Las áreas mencionadas corresponden al área total construida. El área privada resulta de la exclusión de elementos como muros estructurales, muros de fachada, la cual se informa en la lista de precios.



TERRAZA BBQ



ÁREA DE GYMNASIO

Las imágenes contenidas en este impreso constituyen una unidad jurídica que complementan y actualizan la información presentada; en consecuencia, pueden presentar variaciones, pues contienen elementos de apreciación estética que son interpretación del artífice de la pieza publicitaria. Los materiales, colores, equipamiento y mobiliario que se exhibe es ilustrativo y no comprometen a la constructora. Las especificaciones y dibujos definitivos serán las aprobadas por la curaduría urbana y son susceptibles de modificación por las autoridades administrativas de control. Las áreas mencionadas corresponden al área total construida. El área privada resulta de la exclusión de elementos como muros estructurales, columnas, ductos y muros de fachada, la cual se informa en la lista de precios.

LOBBY



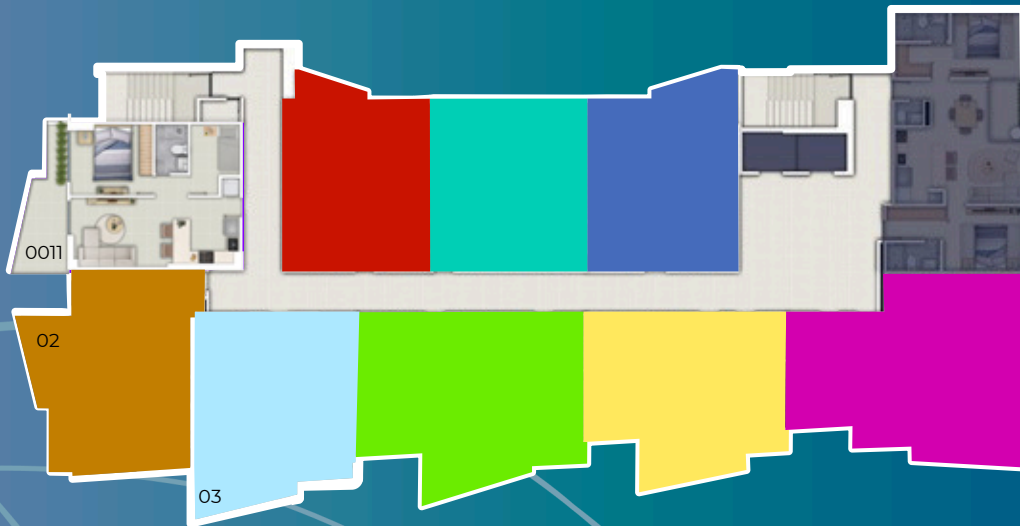
COWORKING



Las imágenes contenidas en este impreso constituyen una unidad jurídica que complementan y actualizan la información presentada; en consecuencia, pueden presentar variaciones, pues contienen elementos de apreciación estética que son interpretación del artífice de la pieza publicitaria. Los materiales, colores, equipamiento y mobiliario que se exhibe es ilustrativo y no comprometen a la constructora. Las especificaciones y dimensiones definitivas serán las aprobadas por la curaduría urbana y son susceptibles de modificación por las autoridades administrativas de control. Las áreas mencionadas corresponden al área total construida. El área privada resulta de la exclusión de elementos como muros estructurales, columnas, ductos y muros de fachada, la cual se informa en la lista de precios.

CONOCE NUESTROS TIPOS DE APARTAMENTOS

Vista Playa Azul 7 Hotel las Americas



Vista Ciénaga de la Virgen



APARTAMENTO TIPO 01



Vista a la ciudad

Las imágenes contenidas en este impreso constituyen una unidad jurídica que complementan y actualizan la información presentada; en consecuencia, pueden presentar variaciones, pues contienen elementos de apreciación estética que son interpretación del artífice de la pieza publicitaria. Los materiales, colores, equipamiento y mobiliario que se exhibe es ilustrativo y no comprometen a la constructora. Las especificaciones y dimensiones definitivas serán las aprobadas por la curaduría urbana y son susceptibles de modificación por las autoridades administrativas de control. Las áreas mencionadas corresponden al área total construida. El área privada resulta de la exclusión de elementos como muros estructurales, columnas, ductos y muros de fachada, la cual se informa en la lista de precios.

APARTAMENTO TIPO 01

ÁREA DE BALCON
11,74 M²

ÁREA TOTAL
65,79M²

Vista a
la ciudad



→ PUERTA



1 Habitación



1 Baño



StarTV



Cocina
Abierta



Zona
de
Labore
s





APARTAMENTO TIPO 02



Vista a la ciudad

Las imágenes contenidas en este impreso constituyen una unidad jurídica que complementan y actualizan la información presentada; en consecuencia, pueden presentar variaciones, pues contienen elementos de apreciación estética que son interpretación del artífice de la pieza publicitaria. Los materiales, colores, equipamiento y mobiliario que se exhibe es ilustrativo y no comprometen a la constructora. Las especificaciones y dimensiones definitivas serán las aprobadas por la ciudad de Bogotá y son susceptibles de modificación por las autoridades administrativas de control. Las áreas mencionadas corresponden al área total construida. El área privada resulta de la exclusión de elementos como muros estructurales, columnas, muros de fachada, la cual se informa en la lista de precios.

APARTAMENTO TIPO 02

ÁREA DE BALCON
12.41 M²

Vista a
la ciudad



PUERTA

ÁREA TOTAL
68,00 M²





APARTAMENTO TIPO 03



Las imágenes contenidas en este impreso constituyen una unidad jurídica que complementan y actualizan la información presentada; en consecuencia, pueden presentar variaciones, pues contienen elementos de apreciación estética que son interpretación del artefacto de la pieza publicitaria. Los materiales, colores, equipamiento y mobiliario que se exhibe es ilustrativo y no comprometen a la constructora. Las especificaciones y dimensiones definitivas serán las aprobadas por la curaduría urbana y son susceptibles de modificación por las autoridades administrativas de control. Las áreas mencionadas corresponden al área total construida. El área privada resulta de la exclusión de elementos como muros estructurales, columnas, ductos y muros de fachada, la cual se informa en la lista de precios.

APARTAMENTO TIPO 03

PUERTA 01



ÁREA TOTAL
67,52M²

ÁREA DE BALCON
12,93 M²

Vista a la Ciénaga
de la virgen



1 Habitación



1 Baño



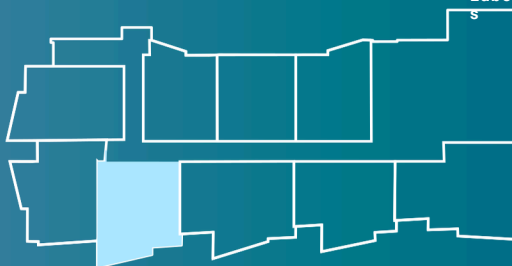
StarTV



Cocina
Abierta



Zona
de
Labore



APARTAMENTO TIPO 04



Cuenta con 2 puertas principales para independizar una habitación y así tener doble renta. Vista a la cienaga de la virgen.

APARTAMENTO TIPO 04

ÁREA TOTAL
81,75 M²

PUERTA 01

PUERTA 02



ÁREA DE BALCON
12,16 M²

Vista a la Ciénaga
de la virgen



2 Habitación



3 Baños



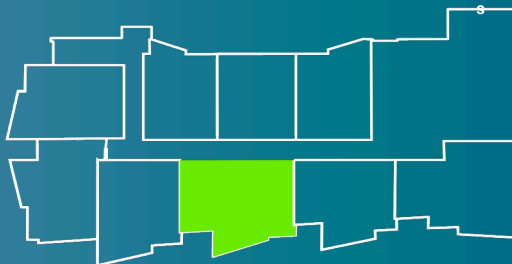
Sala
Comedor



Cocina
Abierta



Zona
de
Labore



APARTAMENTO TIPO 05



Vista a la ciénaga de la virgen



Cuenta con 2 puertas principales para independizar una habitación y así tener doble renta. Vista a la ciénaga de la virgen.

APARTAMENTO TIPO 05

PUERTA 01 PUERTA 02



ÁREA TOTAL
68,03M²

ÁREA DE BALCON
12,68 M²

Vista a la Ciénaga
de la virgen



2 Habitación



2 Baños



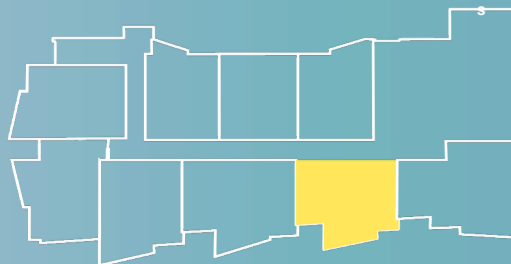
Sala
Comedor



Cocina
Abierta



Zona
de
Labore



APARTAMENTO TIPO 06

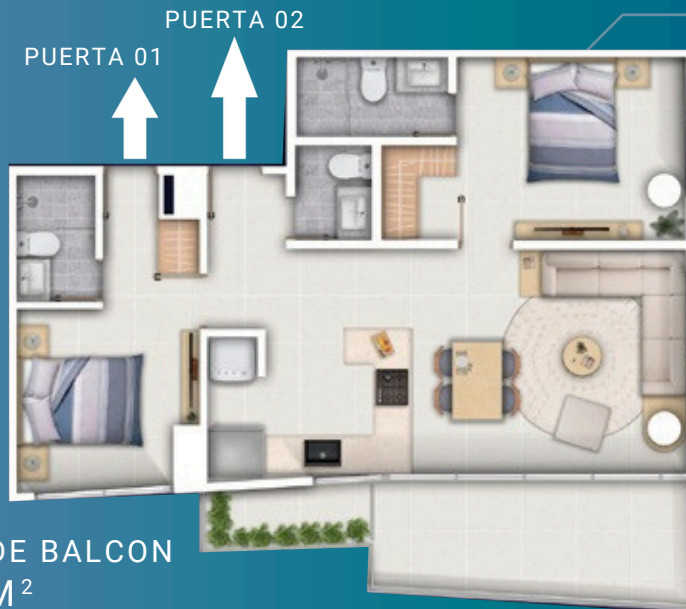


Cuenta con 2 puertas principales para independizar una habitación y así tener doble renta. Vista a la ciénaga de la virgen

Las imágenes contenidas en este impreso constituyen una unidad jurídica que complementan y actualizan la información presentada; en consecuencia, pueden presentar variaciones, pues contienen elementos de apreciación estética que son interpretación del artífice de la pieza publicitaria. Los materiales, colores, equipamiento y mobiliario que se exhibe es ilustrativo y no comprometen a la constructora. Las especificaciones y dimensiones definitivas serán las aprobadas por la curaduría urbana y son susceptibles de modificación por las autoridades administrativas de control. Las áreas mencionadas corresponden al área total construida. El área privada resulta de la exclusión de elementos como muros estructurales, columnas, ductos y muros de fachada, la cual se informa en la lista de precios.

APARTAMENTO TIPO 06

ÁREA TOTAL
85,85 M²



ÁREA DE BALCON
13,92 M²

Vista a la Cienga
de la Virgen y a la
Zona Norte



APARTAMENTO TIPO 07



Las imágenes contenidas en este impreso constituyen una unidad jurídica que complementan y actualizan la información presentada; en consecuencia, pueden presentar variaciones, pues contienen elementos de apreciación estética que son interpretación del artefacto de la pieza publicitaria. Los materiales, colores, equipamiento y mobiliario que se exhibe es ilustrativo y no comprometen a la constructora. Las especificaciones y dimensiones definitivas serán las aprobadas por la curaduría urbana y son susceptibles de modificación por las autoridades administrativas de control. Las áreas mencionadas corresponden al área total construida. El área privada resulta de la exclusión de elementos como muros, estructurales, columnas, ductos y muros de fachada, la cual se informa en la lista de precios.

APARTAMENTO TIPO 07

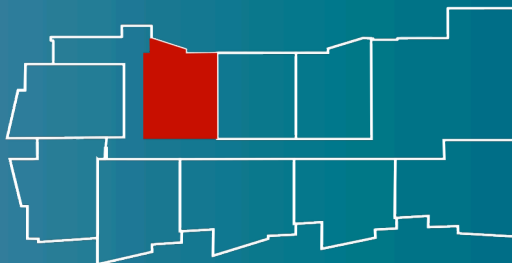
Vista a playa azul
y a hotel las Americas

ÁREA DE BALCON
9,81 M²



ÁREA TOTAL
60,20 M²

PUERTA 01



APARTAMENTO TIPO 08



Las imágenes contenidas en este impreso constituyen una unidad jurídica que complementan y actualizan la información presentada; en consecuencia, pueden presentar variaciones, pues contienen elementos de apreciación estética que son interpretación del artefacto de la pieza publicitaria. Los materiales, colores, equipamiento y mobiliario que se exhibe es ilustrativo y no comprometen a la constructora. Las especificaciones y dimensiones definitivas serán las aprobadas por la curaduría urbana y son susceptibles de modificación por las autoridades administrativas de control. Las áreas mencionadas corresponden al área total construida. El área privada resulta de la exclusión de elementos como muros estructurales, columnas, ductos y muros de fachada, la cual se informa en la lista de precios.

APARTAMENTO TIPO 08

Vista a playa azul
y a hotel las Americas

ÁREA DE BALCON
8,34 M²



ÁREA TOTAL
57,75 M²

PUERTA 01



1 Habitación



2 Baños



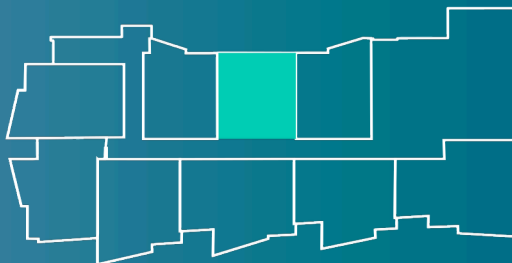
Sala
Comedor



Cocina
Abierta



Zona de
Labores



APARTAMENTO TIPO 09



Las imágenes contenidas en este impreso constituyen una unidad jurídica que complementan y actualizan la información presentada; en consecuencia, pueden presentar variaciones, pues contienen elementos de apreciación estética que son interpretación del artefacto de la pieza publicitaria. Los materiales, colores, equipamiento y mobiliario que se exhibe es ilustrativo y no comprometen a la constructora. Las especificaciones y dimensiones definitivas serán las aprobadas por la curaduría urbana y son susceptibles de modificación por las autoridades administrativas de control. Las áreas mencionadas corresponden al área total construida. El área privada resulta de la exclusión de elementos como muros estructurales, columnas, ductos y muros de fachada, la cual se informa en la lista de precios.

APARTAMENTO TIPO 09

Vista a playa azul
y a hotel las Americas

ÁREA de balcón
9,64 M²

ÁREA TOTAL
62.34 M²



PUERTA 01



1 Habitación



2 Baños



Sala
Comedor



Cocina
Abierta



Zona
de
Labore
s







No pierdas la oportunidad de hacer de Cartagena tu hogar o tu refugio de vacaciones. Contactanos hoy mismo y descubre la increíble rentabilidad que tiene invertir en esta ciudad mágica. ¡Bienvenido a Cartagena de Indias, tu rincón de paraíso en la Tierra!

1. HOTEL LAS AMERICAS
2. CENTRO DE CONVECCIONES
3. PLAYA AZUL
4. VIADUCTO EL GRAN MANGLAR
5. AEROPUERTO RAFAEL NUÑEZ
6. HOSPITAL SERENA DEL MAR
7. CENTRO HISTORICO DE CARTAGENA - CIUDAD AMURALLADA
8. PLAYAS DE MANZANILLO, PLAYAS DE BOCAGRANDE

Contáctanos ahora



 +57 301 3743865

 ventas1cartagenainmuebles@gmail.com

 www.cartagenainmuebles.com.co